

くらしを広げるお手伝い。 あなたのそばの「便利空間」

年中無休
24時間出し入れ自由

使い方いろいろ賢い収納で、暮らしにゆとり。

レジャー用品の 一時保管に

普段使わないレジャー・
スポーツ用品の保管に。
必要なときに、いつでも
出し入れできます。



増改築の 一時保管に

増改築時の、
家財などの
一時的な保管に。



山陽電車のトランクルーム

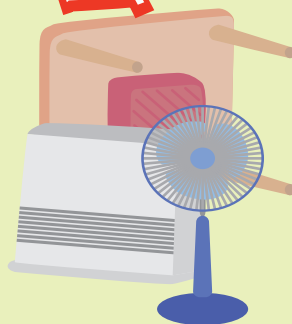
事務所や商店の 保管場所に

手狭になった事務所や
商店の書類・
商品の保管に。



季節の 家具収納に

季節はずれの衣類・
電化製品の保管に
お部屋のスペースが
広がります。



トランクルーム

山陽人丸前駅 西へ約200m
山陽明石駅 東へ約600m

オートロック方式で
24時間出し入れ自由!!



料金表

(単位: 円)

タイプ	面積 (間口×奥行)	月額利用料
A	4.8㎡(1.5m×3.2m)	12,000
B	6.4㎡(2.0m×3.2m)	15,000
C	12.16㎡(3.8m×3.2m)	28,000

※ 利用料別途消費税を申し受けます (別に敷金3ヶ月 解約引1万円)

短期契約もOK

モ/オキ

山陽人丸前駅 西へ約300m
山陽明石駅 東へ約500m

車の横づけ可能なので
荷物出し入れラクチン



料金表

(単位: 円)

タイプ	面積 (間口×奥行)	月額利用料
大	7.29㎡(2.7m×2.7m)	17,000
小	4.86㎡(1.8m×2.7m)	14,000

※ 利用料別途消費税を申し受けます (別に敷金3ヶ月 解約引なし)
※ 契約更新時に別途契約料を申し受けます (1年更新 or 6ヶ月更新)

山陽電車
トランクルーム スペース明石

山陽電鉄グループ

山電不動産株式会社

〒673-0886 明石市東仲ノ町4番23号

お申し込み・お問い合わせ

TEL. (078)913-4191

受付時間

9:00 ~ 17:30

(年末年始を除く平日のみ)

